



UZ
LEUVEN



Vorbereiding op kort ziekenhuisverblijf na de bevalling

Siska Van Damme

Kraambed in opschudding.

Symposium 27 februari 2016



Voorwaarden

- Voldoende postnatale thuiszorg (continu en geïntegreerd)
- Multidisciplinair perinataal transmuraal netwerk
- Start prenataal met informatie en organisatie.

Doelgroep

- Maximaal bereik
 - 1 moment (uniform) met minimale “verplichte” items
 - Anderstaligen
 - Efficiënte informatie verstrekking anno 2016
 - Nice to know, need to know..
 - Kwetsbare doelgroep (PAREL)
 - Meer individuelere aanpak.



Planning

- Chronologie verdwijnt
 - Eerst post partale voorbereiding
- Mid 2^otrim: organisatorische redenen
- Doorverwijzing / contact 1^{ste} lijn
- 32-35 wk: postnataal zorgplan klaar ?



Inhoud ?

- Samenwerking = info delen
 - Niet alle info moet i ZH geg worden
 - Afstemming met partners
 - Eerste lijn = na ontslag



Minimale inhoud prenatale GVO ifv kort verblijf

- Normale opnameduur
 - Ontslagcriteria
- Organisatie postnataal start prenataal
 - Mogelijkheden opvolging eerste lijn.
 - Frame aanbieden voor postnataal plan
- Kwetsbare gezinnen : uitgebreidere invulling



Prenatale voorbereiding vanaf 22 wk

Zwangerschaps GVO

GVO moment voor iedereen

PAREL ?

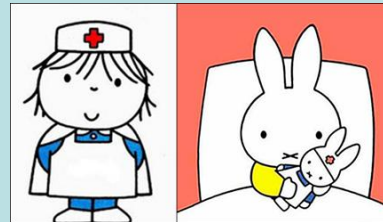
Info normale kraamperiode

Verloop normaal postpartum

Ontslagcriteria kort verblijf

Schets eerstelijnsaanbod

Plan opmaken



Doorverwijzing

Eerste lijn prenataal



CONTACTNAME

Bespreking vd opvolging en

ondersteuning na ontslag

Praktische organisatie van

het gezin



ZORG VOOR
GOEDE START !